

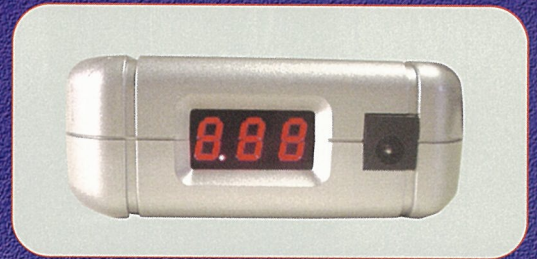
世界で初めての携帯型クラック幅測定器

Crack EYE[®]

日本建築仕上学会
認定品

クラック アイ

コンクリート、金属等のクラック幅を
瞬時に測定しその幅をデジタル表示します



特徴

- 胸ポケットに入る軽量コンパクト設計
- スイッチを押すだけの簡単操作
- 0.05mm~2mmの範囲で測定可能
(表示は0.05mm単位となります)
- 電源投入時にバッテリー残量の表示
- 電源消耗時にLow表示及びブザー音
- 充電式電池内蔵
- 防塵・防露構造

クラック アイ 特許第 3611777 号

価 格：76,000円
外形寸法：100mmx70mmx25mm
重 量：105g
電 源：充電式電池（8.4V）内蔵
満充電時の使用可能時間：
測定500点/日として約3日間
（測定1回当たり5secとして）
測定精度：FS5%以下
制御方法：マイクロプログラム方式
検出素子：CCD
照明素子：3の赤色LED
表示素子：7セグメントLED

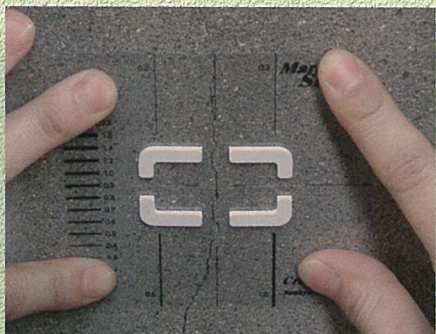
付属品

- 専用充電器（15時間充電型）
- 落下防止ストラップ
- Marking Sheet（測定補助具）
- 先端遮光スポンジ等スペア部品一式

オプション

- リフレッシュ機能付き急速充電器
- ・マイクロプログラム方式
- ・放電～充電完了を約60分で終了
- ・AC100V/DC12V対応
- Marking Sheetスペア
- 先端遮光スポンジ等スペア部品

● MarkingSheet の使い方



1.測定したいクラックにMarking Sheetを合わせます。

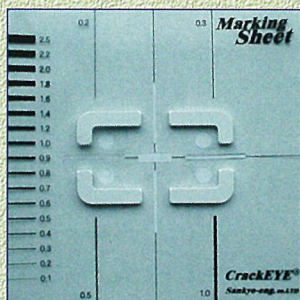


2.次にMarking Sheetの白い枠に合わせてCrack EYEをセットし、Crack EYEのボタンを押します。CrackEYEに測定結果が表示されます。

● 現場における測定状況



携帯型クラック幅測定器 Crack EYE® オプション



Marking Sheet スペア

Marking SheetはCrack EYEでクラックを測定する際に使用する測定補助具です。CrackEYEの精度確認用に4本の基準線がついています。また、クラックスケールの機能も持ち併せています。本体に1枚添付されています

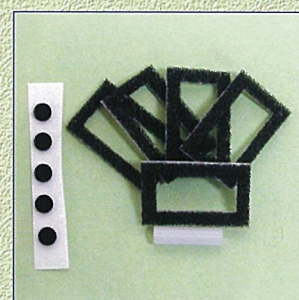
(価格 2,200円)



Quick Charger

Quick ChargerはCrack EYE専用のリフレッシュ機能付き急速充電器です。AC100V (家庭用電源) に対応しており、約1時間で充電が完了します。

(価格 18,000円)



先端スポンジ等スペア部品

Crack EYEの先端部に取り付けるスポンジ・ゴム足および電源遮断ジャックのスペアセットです。本体に添付されている部品と同じです。

(価格 500円)



日本建築仕上学会 認定品

本測定器は日本建築仕上学会 学術委員会において優れた性能を有するものと認められ、認定番号 第3号を取得しました。

製造元

三協エンジニアリング株式会社

(社) 日本非破壊検査協会
日本建築仕上学会員